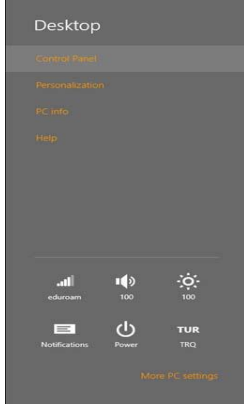


# EDUROAM WINDOWS 8 BAĞLANTI AYARLARI

Masaüstündeki "Settings" seçeneğine tıklayınız.



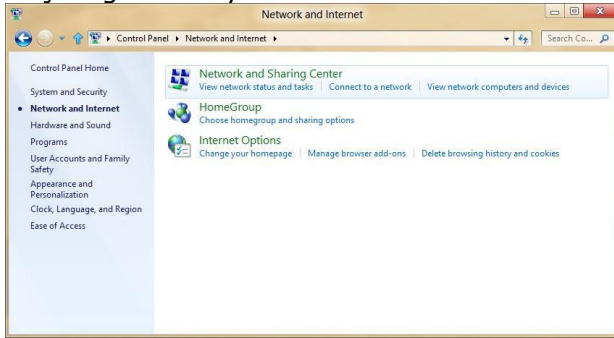
Açılan penceredeki "Control Panel" kısmına tıklayarak denetim masasını başlatınız.



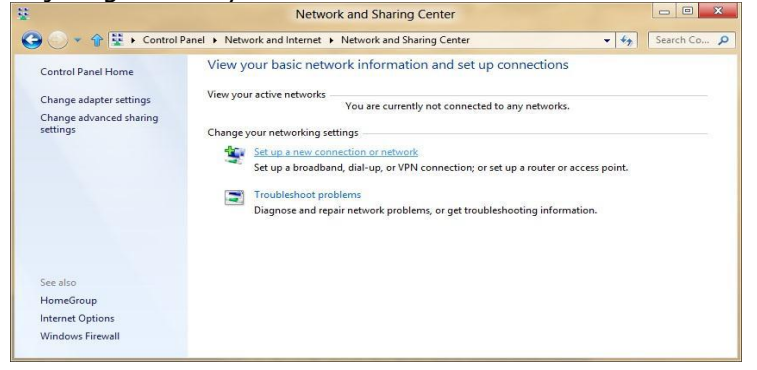
"Network and Internet" bölümüne tıklayınız.



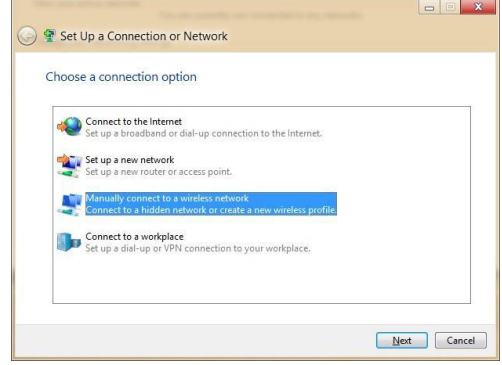
Daha sonra "Network and Sharing Center" seçeneğine tıklayınız.



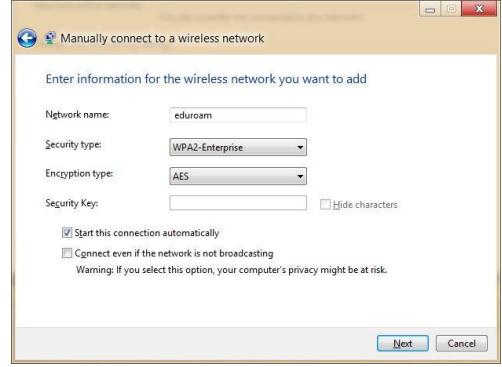
Burada "Set up a new connection or network" seçeneğine tıklayınız.



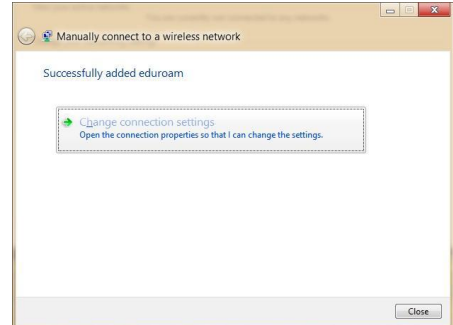
"Manually connect to a wireless network" seçeneğine tıklayınız.



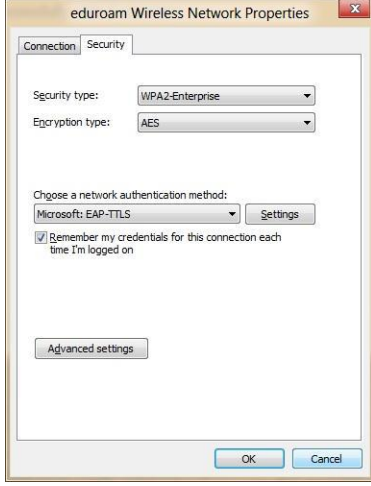
Burada "Network name" bölümüne "eduroam" yazınız. "Security type" bölümünden "WPA2-Enterprise" seçeneğini, "Encryption type" bölümünden "AES" seçeneğini seçiniz ve "Next" butonuna tıklayınız.



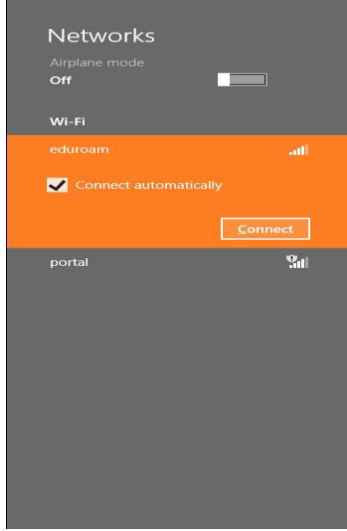
Eduroam'ın başarılı bir şekilde eklendiğini gösteren "Successfully added eduroam" yazısının alt tarafındaki "Change Connection Settings" butonuna tıklayınız.



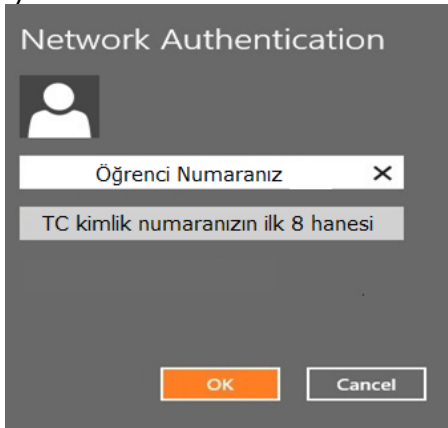
Açılan penceredeki ayarların aşağıda bulunan resimdeki ile aynı olduğundan emin olunuz.



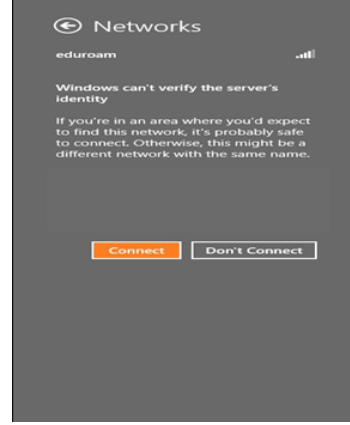
Eduroam yayınına "Connect" butonuna tıklayarak bağlanınız.



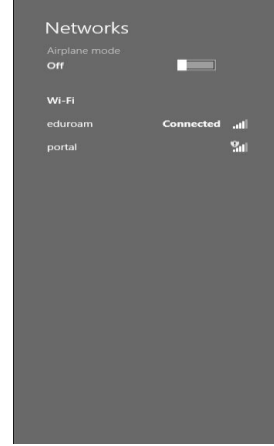
Sizden kullanıcı adı ve şifre girmeniz istenecektir. Kullanıcı adı öğrenciler için " okul\_numarası ", personel için "kullanici\_adi@osmaniye.edu.tr" şeklindeki e-posta adresinizdir. Şifre bölümüne ise personeller için "e-posta adresinizin şifresi", öğrenciler için "TC kimlik numaranızın ilk 8 hanesini" yazınız.



Karşınıza gelecek uyarı penceresinde "Connect" butonuna tıklayınız.



Eduroam bağlantı ayarlarınız tamamlanmıştır. Eduroam bağlantısı olan her yerden, tekrar bu ayarları yapmaksızın internete erişebilirsiniz.



## **DERLEYEN**

Recep Tayyip DİKMEN  
Bil. Tek. Kulübü Bşk. Yrd.

Facebook Sayfamız

