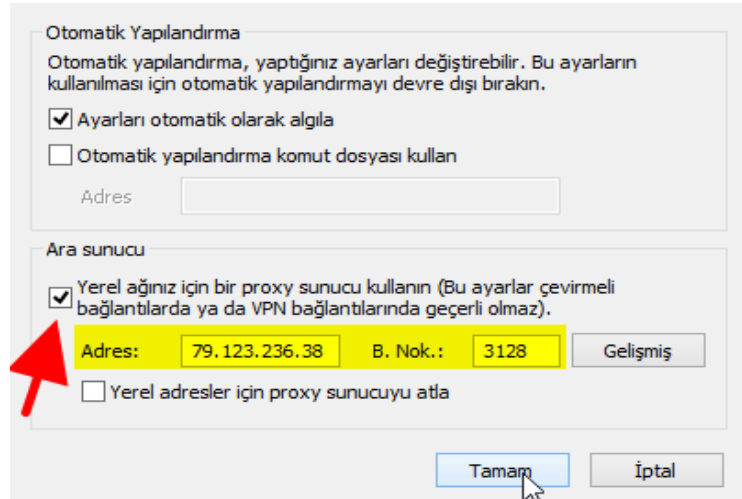
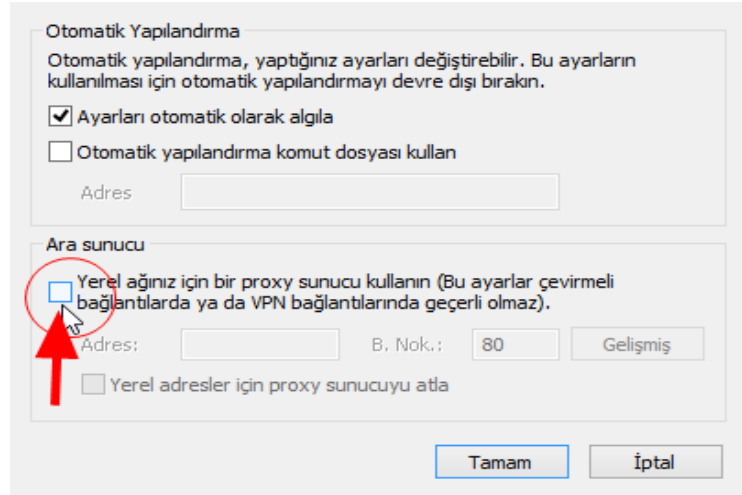
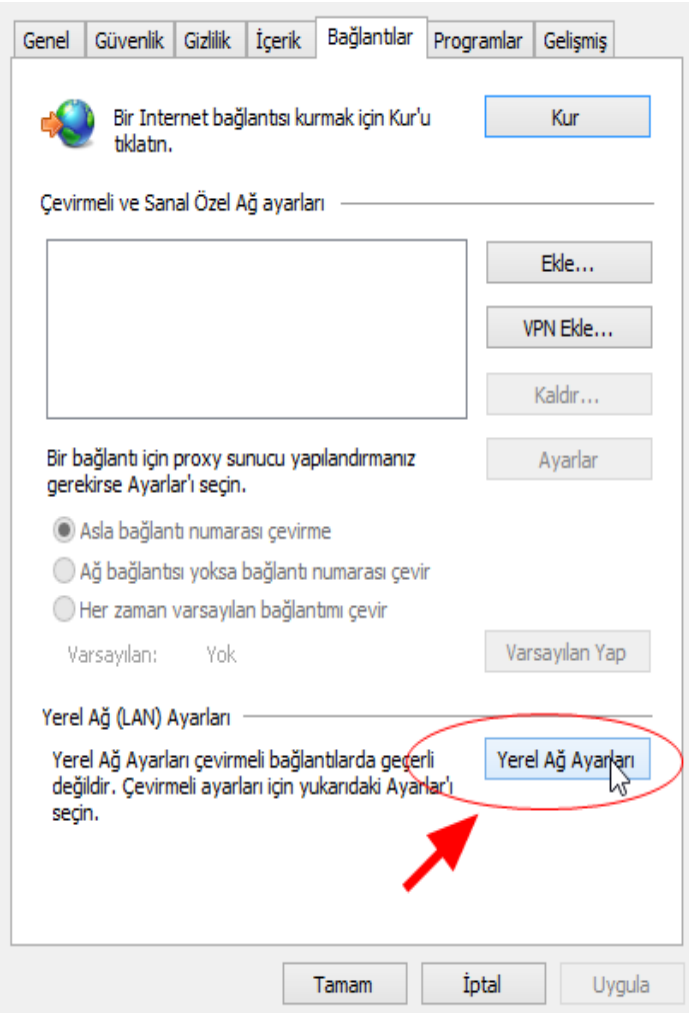


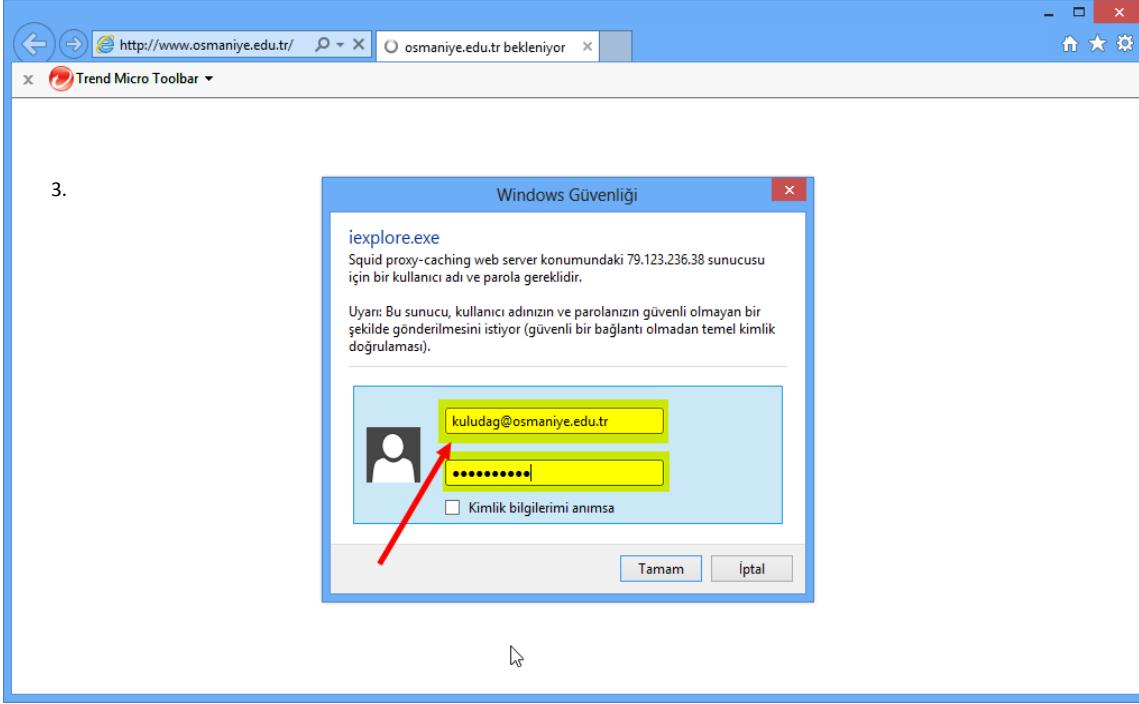
KÜTÜPHANE KAYNAKLARINA DIŐARIDAN (PROXY SUNUCU KULLANARAK) BAĐLANMAK İÇİN YAPILMASI GEREKENLER

A. INTERNET EXPLORER KULLANICILARI İÇİN;

1. İnternet Explorer açılır. ARAÇLAR > İNTERNET SEÇENEKLERİ iletişim penceresi açılır. Buradan BAĐLANTILAR sekmesine tıklanır. Bađlantılar sekmesindeki "Yerel Ađ Ayarları" butonuna tıklanır. "Yerel Ađ Ayarları" Penceresindeki aŐađıda resimde g6r6nen onay kutucuĐuna tıklanır ve adres kısmına Bilgi İşlem Daire Başkanlığı bünyesindeki Proxy Sunucusunun IP numarası (79.123.236.38) ; hemen yanındaki kutucuĐa ise Proxy Server Bađlantı port numarası (3128) girilir. Sırasıyla TAMAM, TAMAM butonlarına tıklanarak ayarlar sonlandırılır.

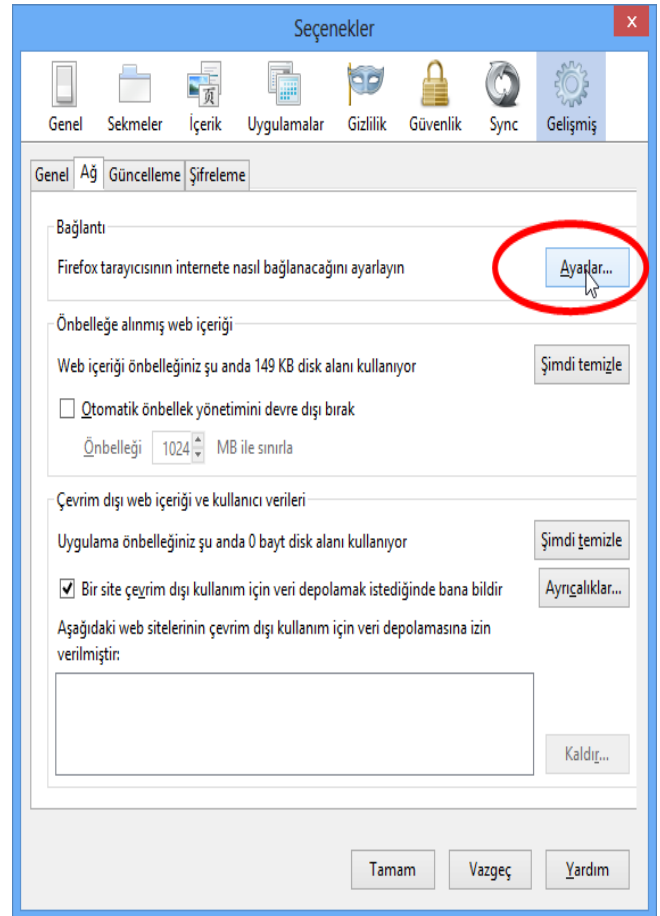
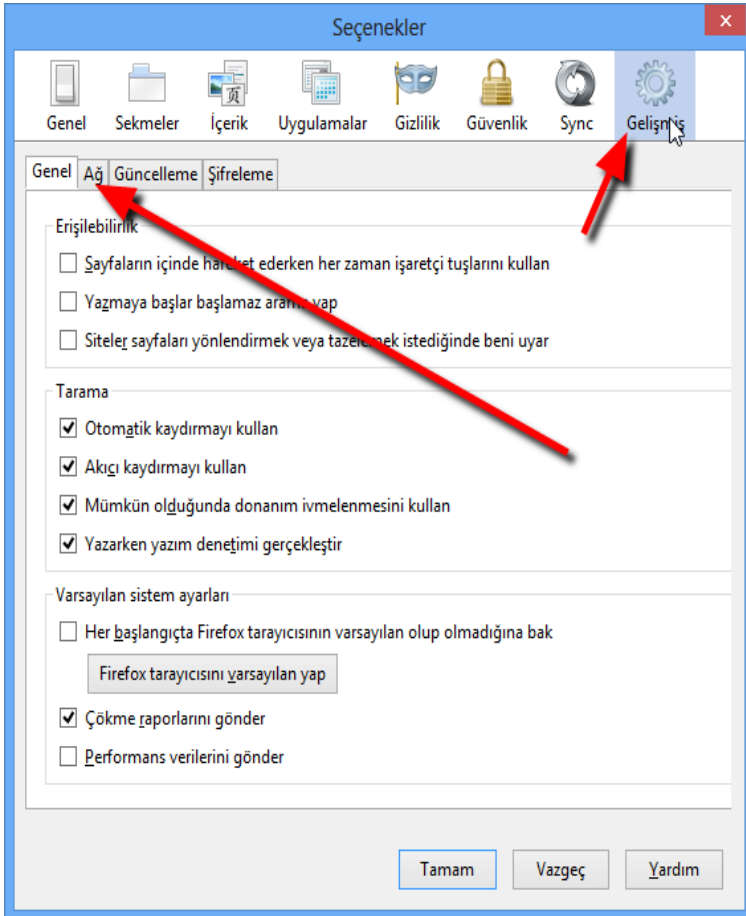
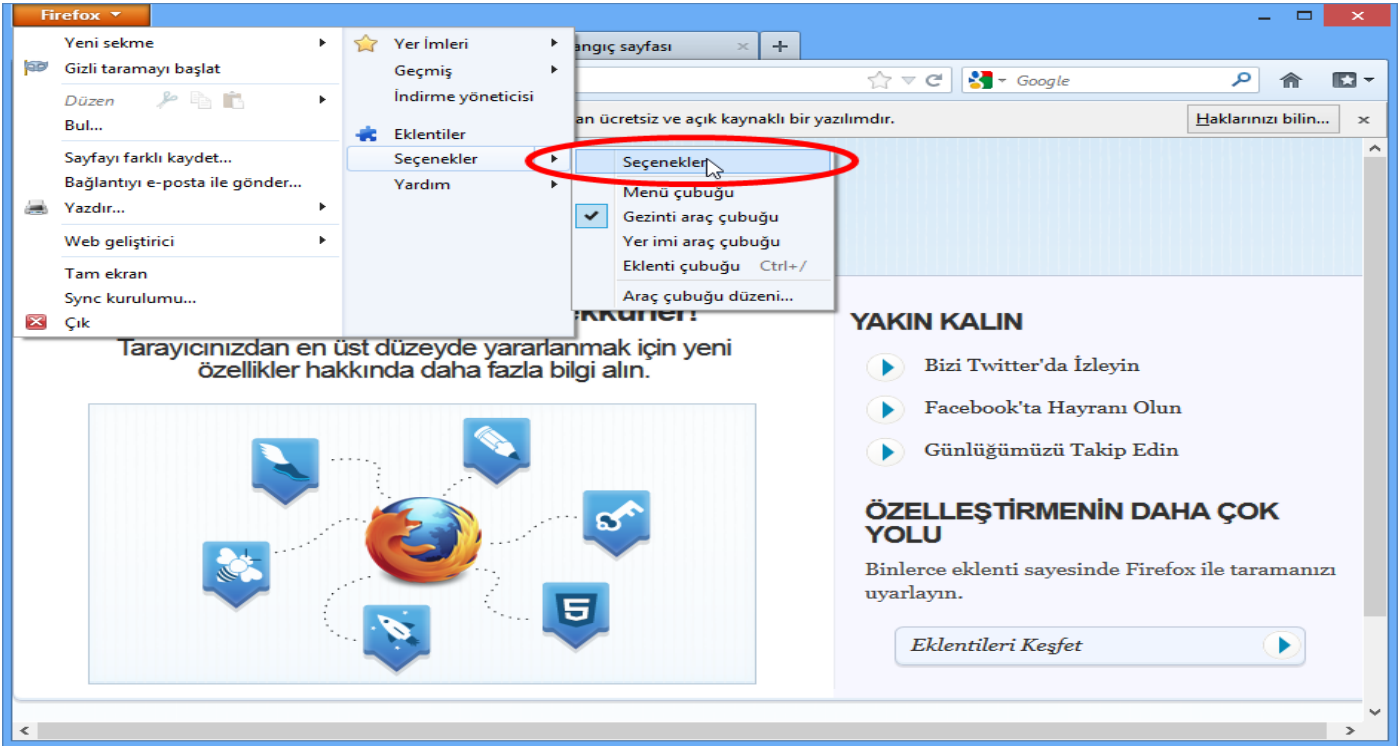


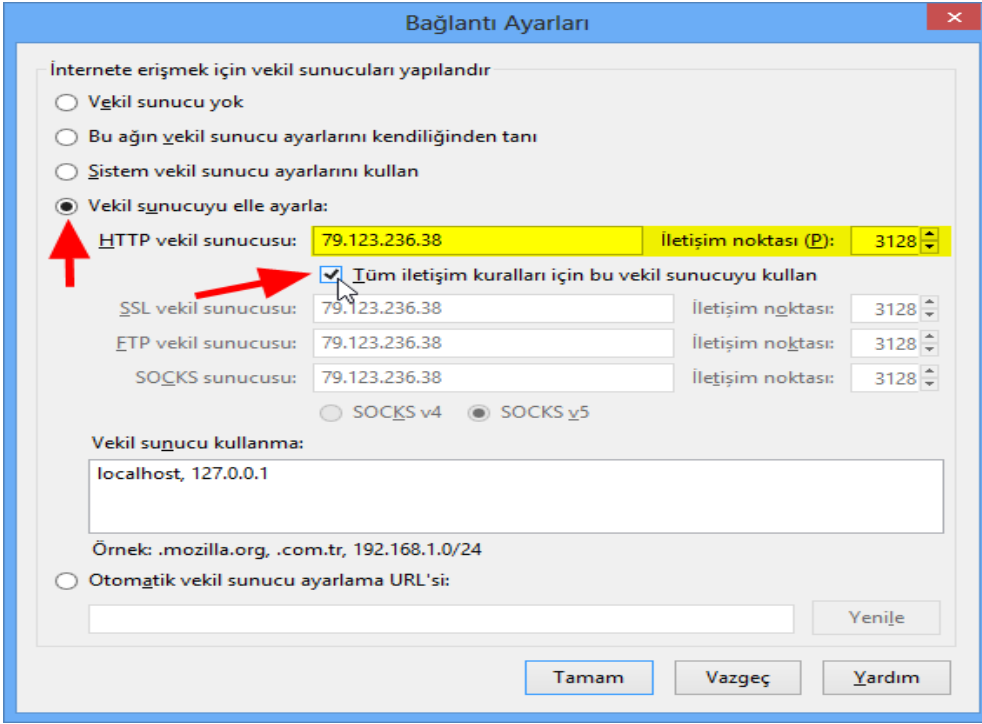
2. İnternet Explorer tamamen kapatılır ve tekrar açılır. Tekrar açıldığında aşağıdaki resimde görüntülediği gibi bize Proxy Sunucuya erişim için gerekli kullanıcı adı ve şifresini sorar.
- Bu adımda akademik ve idari personelimiz kullanıcı adı kısmına mail adresini (örn: necatigok@osmaniye.edu.tr) şifre kısmına da mail şifresini girerek proxy sunucusunu kullanabilirler.
 - Önlisans ve Lisans öğrencilerimiz ise kullanıcı adı kısmına öğrenci numarasını, şifre kısmına da mail şifresini girerek sisteme erişebilir. Sisteme ilk girişte tüm kullanıcılar için ön tanımlı geçici şifre T.C. Kimlik numaralarının ilk 8 hanesi olarak belirlenmiştir. Bu şifrenin öğrenci mail sunucusundan mutlaka değiştirilmesi gerekmektedir. Yüksek lisans ve Doktora öğrencilerimiz kullanıcı adı kısmına mail kullanıcı adlarını @ogr.oku.edu.tr kısmı olmadan yazdıkları takdirde sisteme erişebileceklerdir. (örn: mail adresi ayse.sahin@ogr.oku.edu.tr olan bir öğrencimiz sadece "ayse.sahin" kısmını kullanıcı adı olarak yazmalıdır.)
 - Sisteme başarılı bir şekilde giriş yapıldığı takdirde www.ipnedir.com gibi sitelerden İp Adresinizi kontrol ettiğiniz takdirde İp Adresiniz olarak Proxy Sunucusunun adresi olan 79.123.236.38 olduğunu görebilirsiniz.



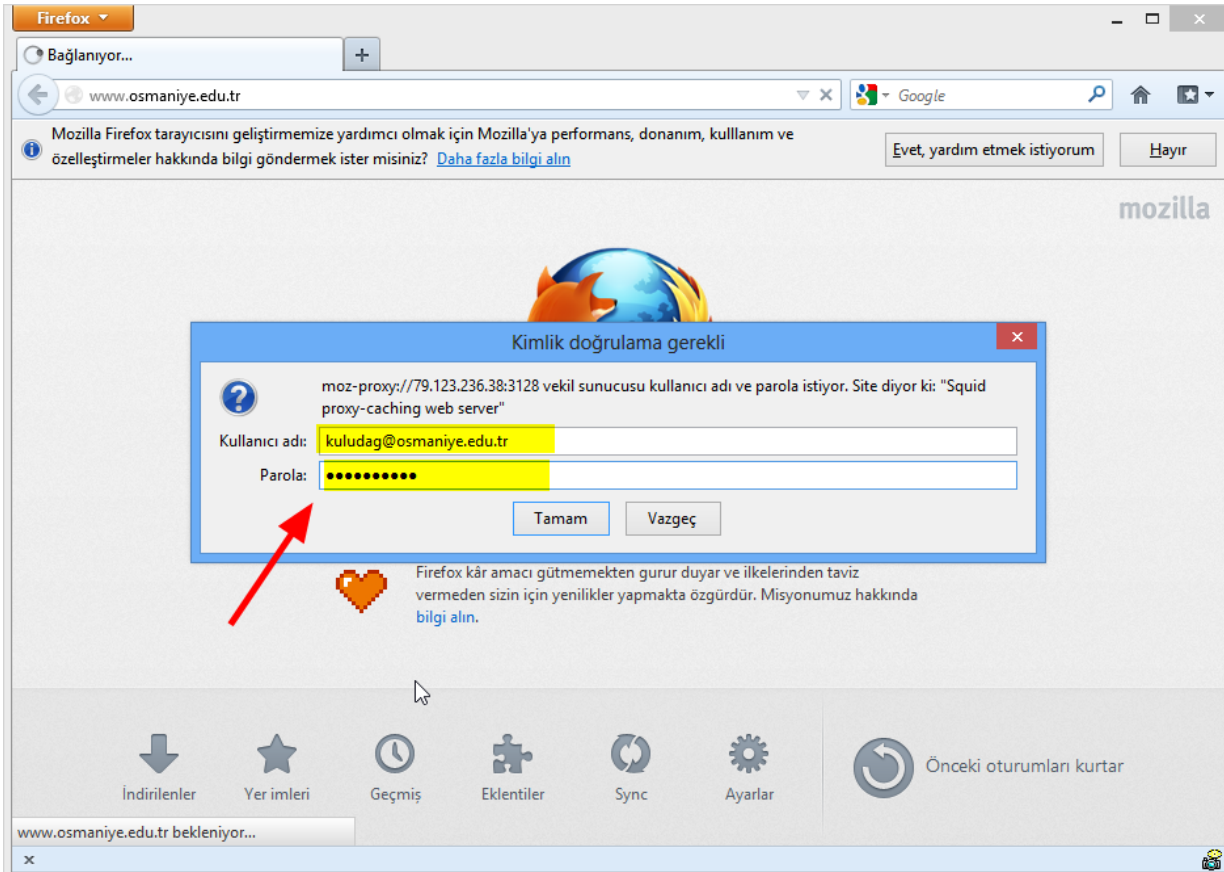
B. FIREFOX KULLANICILARI İÇİN;

1. Firefox penceresindeki sol üst köşede bulunan turuncu renkli Firefox butonuna tıklanır. Açılan ana menüdeki seçenekler menüsüne tıklanır ve seçenekler iletişim penceresi açılır. İletişim penceresindeki önce "Gelişmiş" simgesine ardından alt bölümde yer alan "Ağ" sekmesine tıklanır. Bağlantı ayarları bölümündeki "Ayarlar..." butonuna tıklanır. Açılan yeni pencerede "Vekil Sunucuyu El ile Ayarla" radyo butonu seçilir, vekil sunucu ip adresi (79.123.236.38) ve iletişim noktası (3128) ilgili kutucuklara girilir. Daha sonra "Tüm iletişim kuralları için bu vekil sunucuyu kullan." Seçeneği aktif hale getirilerek ayarlar tamamlanır.





2. Firefox tamamen kapatılır ve tekrar açılır. Tekrar açıldığında aşağıdaki resimde görüntülediği gibi bize Proxy Sunucuya erişim için gerekli kullanıcı adı ve şifresini sorar.
 - a. Bu adımda akademik ve idari personelimiz kullanıcı adı kısmına mail adresini (örn: necatigok@osmaniye.edu.tr) şifre kısmına da mail şifresini girerek proxy sunucusunu kullanabilirler.
 - b. Önlisans ve Lisans öğrencilerimiz ise kullanıcı adı kısmına öğrenci numarasını, şifre kısmına da mail şifresini girerek sisteme erişebilir. Sisteme ilk girişte tüm kullanıcılar için ön tanımlı geçici şifre T.C. Kimlik numaralarının ilk 8 hanesi olarak belirlenmiştir. Bu şifrenin öğrenci mail sunucusundan mutlaka değiştirilmesi gerekmektedir. Yüksek lisans ve Doktora öğrencilerimiz kullanıcı adı kısmına mail kullanıcı adlarını @ogr.oku.edu.tr kısmı olmadan yazdıkları takdirde sisteme erişebileceklerdir. (örn: mail adresi ayse.sahin@ogr.oku.edu.tr olan bir öğrencimiz sadece "ayse.sahin" kısmını kullanıcı adı olarak yazmalıdır.)
 - c. Sisteme başarılı bir şekilde giriş yapıldığı takdirde www.ipnedir.com gibi sitelerden İp Adresinizi kontrol ettiğiniz takdirde İp Adresiniz olarak Proxy Sunucusunun adresi olan 79.123.236.38 olduğunu görebilirsiniz.



Firefox

IPnedir.com - IP Adresi (m) Nedir?

www.ipnedir.com

Mozilla Firefox tarayıcısını geliştirmemize yardımcı olmak için Mozilla'ya performans, donanım, kullanım ve özelleştirmeler hakkında bilgi göndermek ister misiniz? [Daha fazla bilgi alın](#)

IP Adresiniz :

79.123.236.38

[Ip Adresini Kopyala](#)

IP Adresim Nedir?
Internet'te her bilgisayarın bir IP (Internet Protokol) adresi vardır. Bir IP adresi, noktalarla ayrılan dört rakamdan oluşur; örneğin sizin ip adresiniz, '79.123.236.38' şeklindedir. Bir bilgisayarın IP adresi varsa, Internet üzerindeki tüm bilgisayarlar bu adresi kolayca bulur. Yani bir sitenin IP adresini biliyorsanız, Web tarayıcınıza bu adresi yazarak da bağlanabilirsiniz. Ancak bu rakamları akılda tutmak zor olduğundan her bir IP adresine karşılık gelen alan adları verilmiştir. Çoğu Internet Servis Sağlayıcılarda bulunan özel sunucu bilgisayarlarından (Alan Adı Sunucuları - Domain Name Server- DNS) oluşan bir ağ, hangi alan adının hangi IP adresine karşılık geldiği bilgisini tutar ve kullanıcıları doğru adreslere yönlendirir. Internet'te trafiğin işlemesi bu IP adreslerine bağlıdır. Böylece hiçbir karışıklık olmaz.
Siz de Internet'e bağlandığınızda bilgisayarınıza bir IP adresi atanıyor. Ancak çoğu kullanıcının IP adresi dinamiktir, yani servis sağlayıcınızda o an boş bulunan bir IP adresi atanır. Bu yüzden her bağlantıda IP adresinizin son numarası değişir.

Bazı IP adresleri sabittir (static ip), yani IP adresleri hiç değişmez. Türk Telekom yakın bir geçmişte isteyen ADSL kullanıcılarına sabit ip adresi hizmeti vermeye başlamıştır.

Ipnedir.com ne içindir?
Ipnedir.com internet kullanıcılarının en basit şekilde internete bağlandıkları Ip adreslerini öğrenme yoludur. Bulunduğu ortamda lokal ağları olan kullanıcılar bilgisayarları için IP adreslerini göremezler. Fakat Ipnedir.com iç bilgisayar ağına bağlı olduğunuz için size gerçek Ip adresinizi verecektir. IP adresinizi öğrenmek için [ipnedir.com](#) adresine ziyaret etmeniz yeterlidir.

[Google Chrome'u İndirin](#)
Daha hızlı ve kolay arama için Google web tarayıcısını indirin.
www.google.com/chrome

x